



# LE CAMILLE DONCIEUX

BEZONS

Vos bureaux  
en bordure de Seine



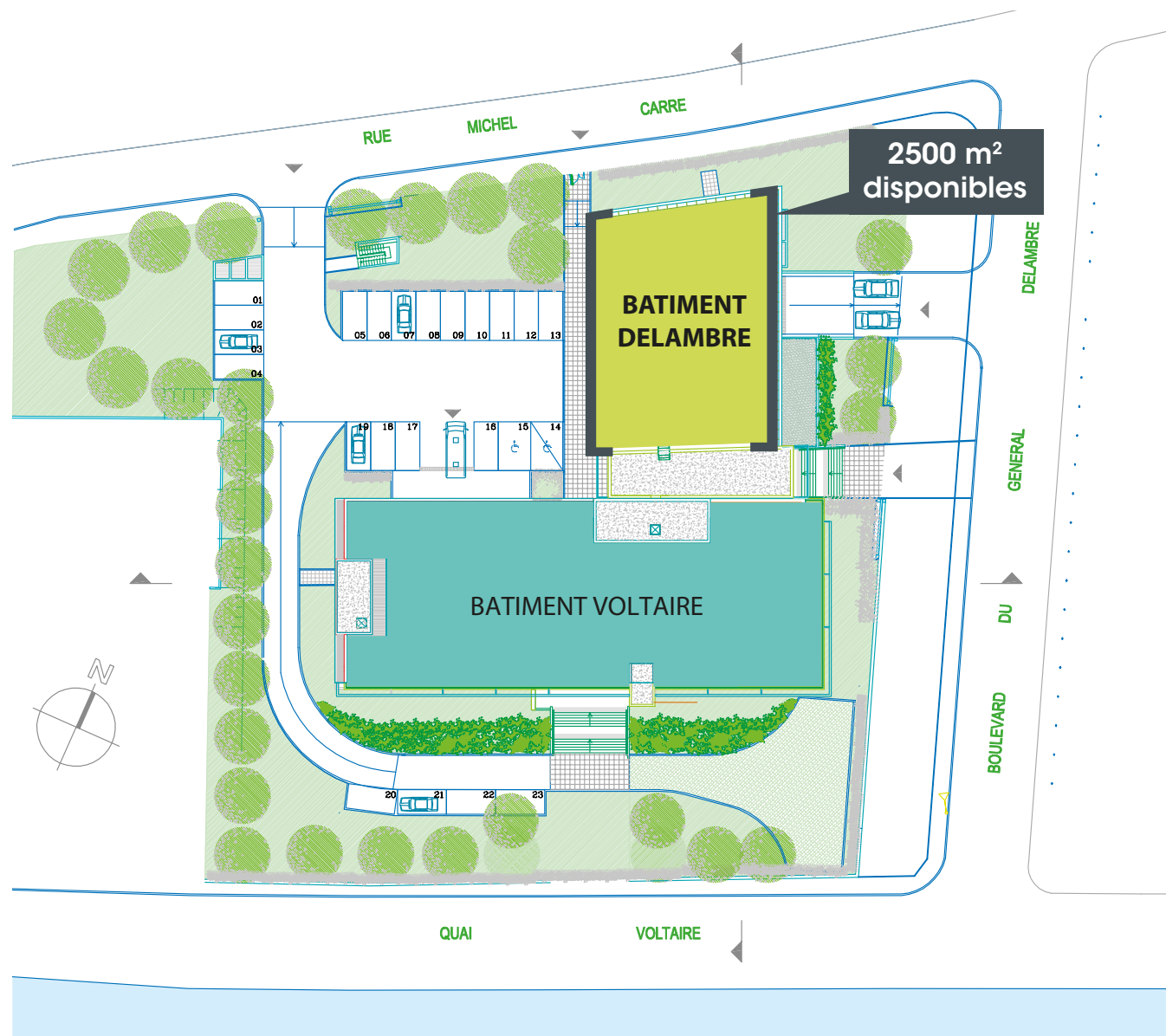
À vendre ou à louer



# VOS BUREAUX AUX PORTES DE LA DÉFENSE

Un territoire en plein renouveau  
au cœur d'un bassin d'activités  
de pointe

- 8 000 m<sup>2</sup> en façade du Quai Voltaire, en bord de Seine, au cœur d'un pôle tertiaire en plein développement avec bureaux, commerces, hôtels...
- Au centre des axes routiers du Nord-Ouest Parisien (A15, A16, A86, A1, A14 et A13) et d'un réseau dense de transports en commun.
- À proximité immédiate de la Défense (3,5 km) par l'A86 ou par le prolongement de la ligne de tramway Val de Seine (T2) en service courant 2011.
- Un emplacement de premier choix qui a déjà séduit de nombreuses entreprises de renom : Thales, Atos Origin, EMC2, General Motors, Pioneer, PSA, SFR, Siemens, Vinci...



Des bureaux certifiés HQE®-BBC

- 8 000 m<sup>2</sup> de bureaux certifiés HQE®-BBC en R+5, dont **2 500 m<sup>2</sup>** actuellement disponibles à la **location** ou la **vente** (certification HQE® N° NF380/10/442 - Rév00 du 31/05/2010).
- Des matériaux sélectionnés avec soin pour leur performance, leur pérennité et leur esthétique.
- Engagement contractuel pour des consommations (chauffage, rafraîchissement d'air, ventilation) inférieures à 40 kwh/m<sup>2</sup>/an.
- 250 places de parking, soit 1 place pour 32 m<sup>2</sup> de bureaux.



# PERFORMANCE ÉNERGÉTIQUE, MODULARITÉ ET CONFORT

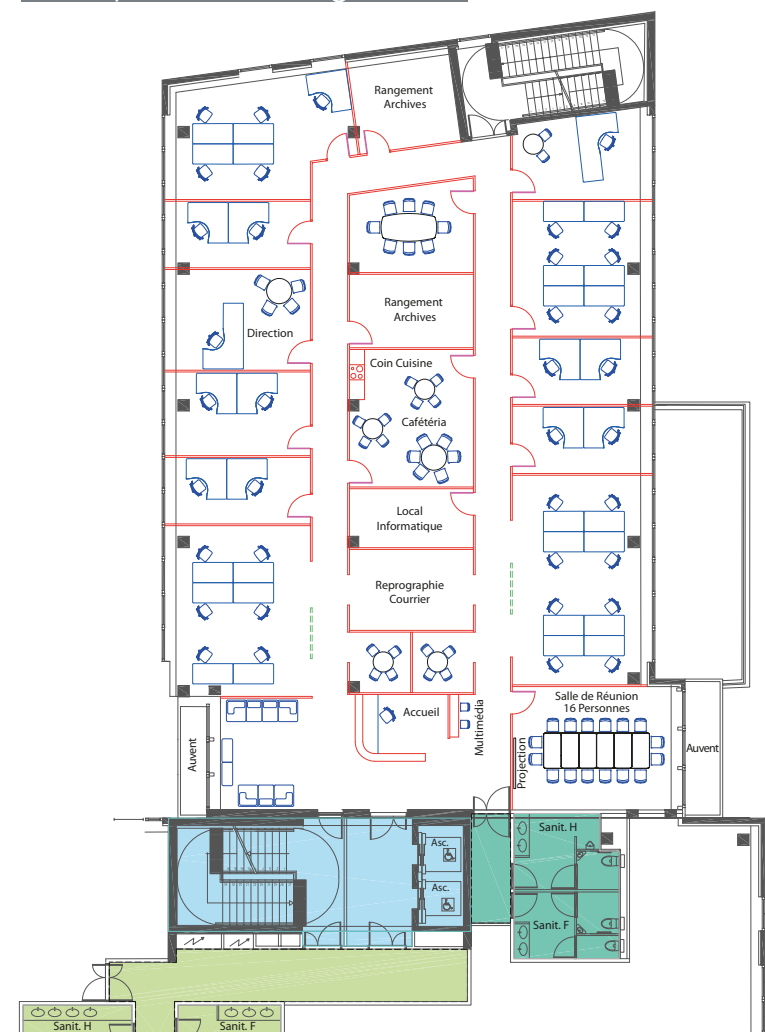
- Modularité exemplaire des plateaux permettant l'aménagement d'espaces de travail ouverts ou cloisonnés.
- Fonctionnement de l'immeuble optimisé et maîtrise des coûts d'exploitation grâce à la technologie GAPEO®, solution globale de gestion de l'énergie, associant une Gestion Technique Centralisée (GTC) et des équipements performants.
- Prestations haut de gamme et grand confort d'utilisation : chauffage/rafraîchissement par pompes à chaleur individuelles air/air double flux, baies triple vitrage isolantes avec stores motorisés incorporés entre les vitrages, luminaires sur pied «Gadelune» avec capteur de luminosité.

Tableau des surfaces

Surfaces*	Bâtiment Voltaire	Bâtiment Delambre	
		SURFACES UTILES	SURFACES SHON
RdC	VENDU	VENDU	
R+1		607 m <sup>2</sup>	644 m <sup>2</sup>
R+2		607 m <sup>2</sup>	644 m <sup>2</sup>
R+3		607 m <sup>2</sup>	644 m <sup>2</sup>
R+4		607 m <sup>2</sup>	644 m <sup>2</sup>
Total		2428 m <sup>2</sup>	2576 m <sup>2</sup>
Parkings en sous-sol		72 U	
Parkings extérieurs		7 U	
Parkings 2 roues		60 m <sup>2</sup>	

\*avec quote-part de parties communes

Exemple d'aménagement



# UNE IMPLANTATION STRATÉGIQUE AUX PORTES DE PARIS ET DE LA DÉFENSE



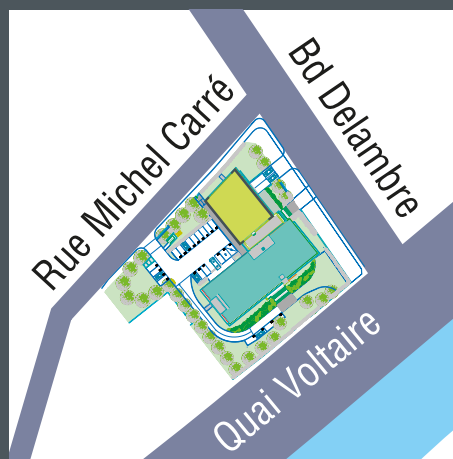
## Direction commerciale

69, boulevard Malesherbes - 75008 Paris  
Tél. +33 (0)1 53 93 96 96 - Fax +33 (0)1 53 93 96 99

## Siège social

8, chemin de la Terrasse - BP 95809  
31505 Toulouse cedex 5  
Tél. +33 (0)5 61 14 40 00 - Fax +33 (0)5 61 14 40 99

[www.le-camille-doncieux.fr](http://www.le-camille-doncieux.fr)



## Accès aérien

- Aéroport Roissy Charles de Gaulle à 30 min
- Aéroports d'affaires du Bourget et de Cergy-Pontoise à 20 min

## Accès ferroviaire

- Gare SNCF Paris Saint-Lazare à 10 min
- Gare TGV de Roissy Charles De Gaulle (liaisons directes avec les principales villes de province et connexions avec les grandes capitales du Nord de l'Europe : Bruxelles, Londres, Amsterdam)

## Accès autoroutier

- A86
- A15, direction La Défense et Paris
- A16, direction Calais et le tunnel sous la Manche
- A1, direction Lille et Nord de l'Europe
- A13 et A14

## Transports en commun

- Nombreuses lignes de bus : 24, 161, 163, 262, 267, 272 et 363  
Liaisons directes avec La Défense
- Gare d'Argenteuil reliée par les bus 161 et 267
- RER A, station « Nanterre-Université » reliée par le bus 267 et station « Houilles-Carières » reliée par les bus 24 et 363
- RER C à Argenteuil
- Tram T2 - station Pont de Bezons - reliant la Porte de Versailles au Pont de Bezons, en passant par le quartier d'affaires de la Défense (mise en service fin 2011)



**Maîtriser la construction**  
**Bâtir la confiance**